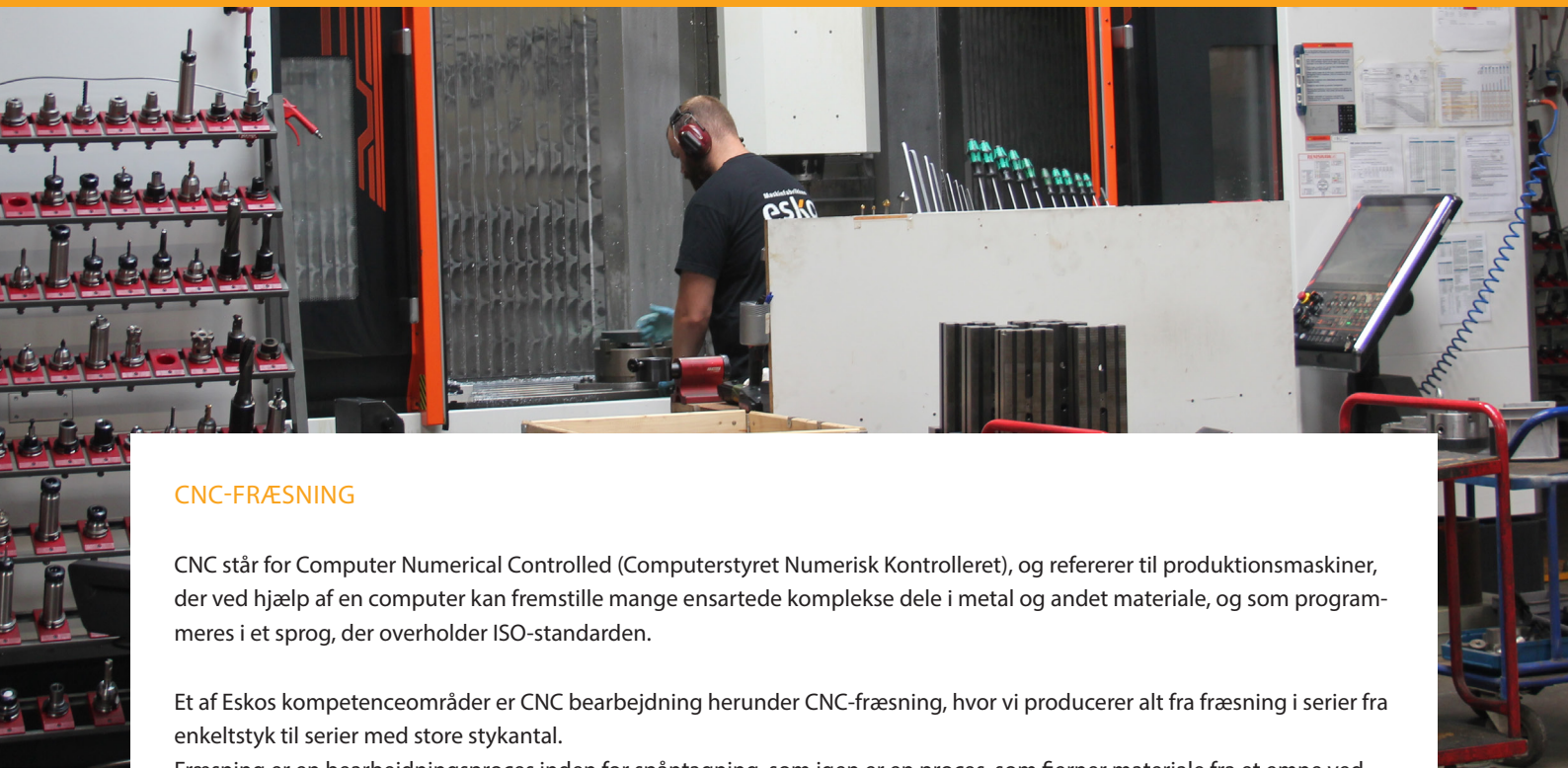


CNC-FRÆSNING



CNC-FRÆSNING

CNC står for Computer Numerical Controlled (Computerstyret Numerisk Kontrolleret), og refererer til produktionsmaskiner, der ved hjælp af en computer kan fremstille mange ensartede komplekse dele i metal og andet materiale, og som programmeres i et sprog, der overholder ISO-standarden.

Et af Eskos kompetenceområder er CNC bearbejdning herunder CNC-fræsning, hvor vi producerer alt fra fræsning i serier fra enkeltstyk til serier med store stykantal.

Fræsning er en bearbejdningsproces inden for spåntagning, som igen er en proces, som fjerner materiale fra et emne ved hjælp af forskellige skærende værktøjer. Ved CNC-fræsning roterer emnet ikke, når det bearbejdes i modsætning til drejning. Emnet er ved fræsning spændt fast i et opspændingsværktøj, hvor roterende værktøjer skærer det overskydende materiale af.

Vi råder over 3-, 4- og 5-akset bearbejdningscentre. Den 5-aksede multitaskmaskine kan eksempelvis bruges, hvis et emne gennemgår en bearbejdning på flere sider i høj kvalitet med stor præcision.

Vores maskiner har et max. bearbejdningsområde på 700x800x3000 mm.

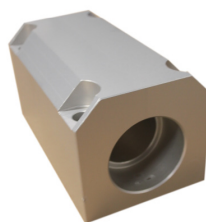
Vi bruger nogle af markedets mest avancerede CAD/CAM-systemer og anvender et væld af tidsbesparende opspændings-fixtures. Vi står altid klar med rådgivning omkring, hvilke produktionsmetoder der er de mest optimale for din produktion.

Vi har egne konstruktører og kan derfor bidrage allerede i design- og konstruktionsfasen. Ved maskinnedbrud hos jer kan vi i løbet af få timer lave produktionstegning (CAD) og fremstille en specifik reservedel vha. CNC-fræsning og/eller CNC-drejning i vores produktion.

På denne måde kan vi minimere tiden, hvor jeres produktion må stoppes, så I hurtigt kan komme i gang med jeres produktion igen!

Nedenstående er eksempler på emner, som Maskinfabrikken Esko producerer:

- Konsoller
- Fundamenter
- Gearhuse



Maskinfabrikken
esko



Miljø- og
Fødevareministeriet

Maskinfabrikken Esko A/S | Hagensvej 50 | DK-9530 Støvring | T: +45 9818 0591
www.esko.dk | esko@esko.dk

Maskinfabrikken Esko producerer kundespecifikke komponenter og maskindele samt udfører montage, reparationer og service på anlæg inden for en række brancher. Vi råder over en omfattende og moderne maskinpark, så vi kan udføre de fleste processer i eget hus. Desuden har vi en håndfuld faste underleverandører, som lever op til de samme strenge kvalitetskrav, som vi selv arbejder efter. Med 15 forskellige bearbejdningscentre og 25 medarbejdere fordelt på to skift har vi både stor kapacitet og betydelig fleksibilitet til også at klare akutte opgaver.

